

persönlicher Heilungspunkt

A

5

Einstellung: H3 = 6,95 S U / H3 = 6,95 S U AKS*

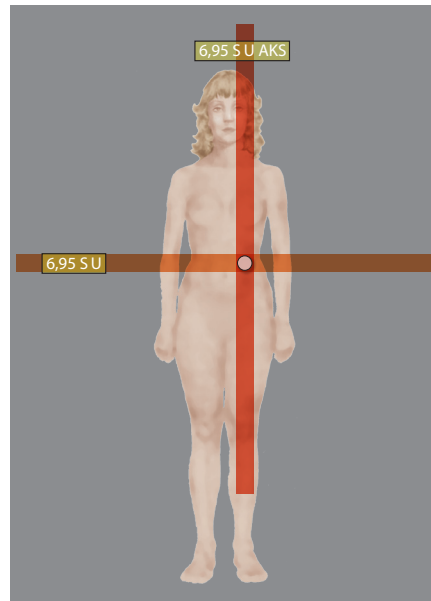
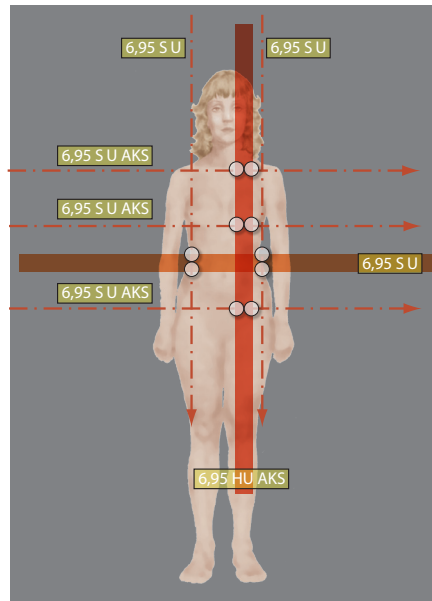
* "S" = Mittenstellung des Qualitätsschalters zwischen "C" und "I"

"U" = Unipolar des Polarisationschalters

"AKS" = zusätzliche Verwendung des Akustiksensors

1. Suche des Achsenkreuzes mit der H3-Antenne

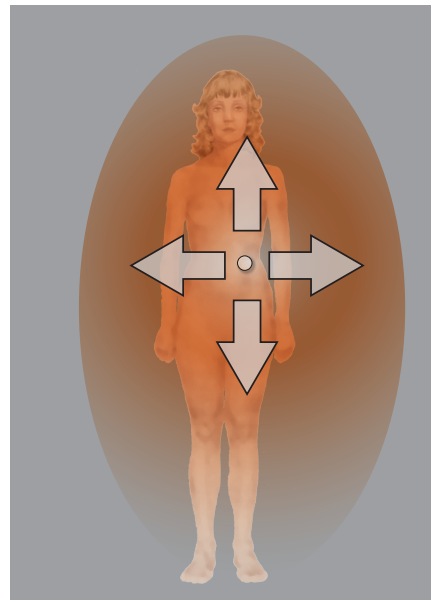
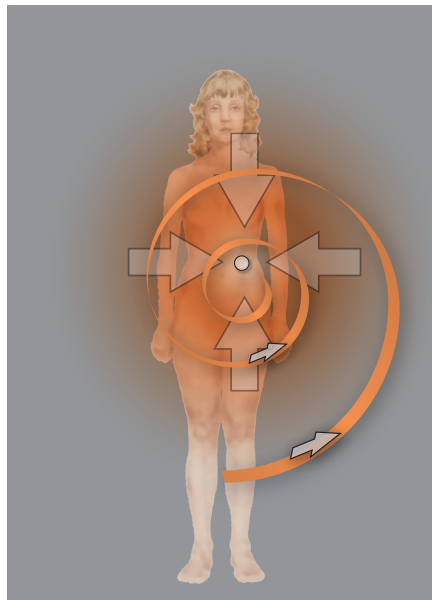
2. Feindetektion des persönlichen Heilungspunktes



3. Imagination der Ansaugung von orangener Heilenergie durch eine linksdrehende Spirale, die an diesem Punkt angekoppelt ist (Spirale ist vom Probanden aus gesehen rechtsdrehend)

4. Imagination der Aussendung der Heilenergie von dem Punkt aus in alle Körperregionen

Imaginationen in langsamem Atemrhythmus ca. 4 Min. lang mehrfach täglich wiederholen.



H3-Arbeitsblätter

